

УТВЕРЖДЕНО

Директор ГАУ ДО НСО «СПОР по конному спорту
имени И.П. Брайчева»

К.О. Катунин



2023 г.

ПЛАН МЕРОПРИЯТИЙ
ПО ПОВЫШЕНИЮ ДОСТУПНОСТИ ОБЪЕКТА СОЦИАЛЬНОЙ ИНФРАСТРУКТУРЫ И ПРЕДОСТАВЛЯЕМЫХ НА НЕМ УСЛУГ ДЛЯ
ИНВАЛИДОВ И МАЛОМОБИЛЬНЫХ ГРУПП НАСЕЛЕНИЯ

Название объекта «Административное здание - корпус 1» (Государственного автономного учреждения дополнительного образования Новосибирской области «Спортивная школа олимпийского резерва по конному спорту имени И.П. Брайчева»)

Адрес объекта: 630096, г. Новосибирск, ул. Станционная, д. 97

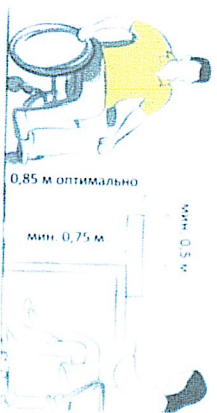
№ п/п	Планируемые работы*	Финансирование		Ответственный исполнитель, соисполнители	Ожидаемый результат (по состоянию доступности)	Дата текущего контроля
		Объем, тыс.руб.	Источник			
1	2	3	4	5	6	7
1	Территория, прилегающая к зданию (участок)					
1.1	Вход (входы) на территорию					
1.1.1	Для безопасного движения инвалидов по зрению оборудовать тактильно-контрастные указатели направляющую полосу на входной двери разместить тактильно информацию об учреждении, контрастно, доступно для слабовидящих. По окончании работ по адаптации,				Обеспечение доступности для всех категорий инвалидов	

	при условии доступности для инвалидов установить знаки доступности. Разместить табличку с номером телефона для вызова обслуживающего персонала или установить кнопку вызова				
1.2	Пути движения				
1.2.1	Отсутствует контрастная дорожка, позволяющая слабовидящим инвалидам ориентироваться на пути движения к входу на объект				Обеспечение доступности для инвалидов с нарушением зрения
1.3	Автостоянка и парковка				
1.3.1	Выделить на автостоянке, не далее 50 м от входа, 10% мест (но не менее одного) для автотранспорта инвалидов, в том числе 5% специализированных мест для автотранспорта инвалидов, передвигающихся на кресле-коляске и обозначить их разметкой и знаками, принятыми ГОСТ Р 52289 и ПДД на поверхности покрытия стоянки, продублировать вертикальным знаком или знаком на вертикальной поверхности, расположенным на высоте от 1,5 до 2 м (5.2.1, 5.2.2, 5.2.3, 5.2.4, 6.5.1 СП 59.13330.2020).				Обеспечение доступности для инвалидов с нарушением опорно-двигательного аппарата, в т.ч. передвигающихся на креслах-колясках
2	Вход (входы) в здание				
2.1	Двери (входные)				
2.1.1	Дверную ручку выделить контрастным цветом.				Обеспечение доступности для инвалидов с

1,2 до 1,6 м от уровня пола и на расстоянии 0,1–0,5 м от края двери. (п. 6.5.1, 6.5.9, 6.3.6 СП 59.13330.2020)

4.2 Прилавочная форма обслуживания

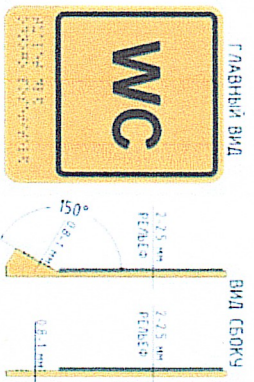
Оборудовать часть поверхности стойки для обслуживания людей с инвалидностью, использующих кресла-коляски, высотой - не более 0,85 м над уровнем пола, шириной и высотой проема для ног – не менее 0,75м, глубиной проема для ног (со стороны клиента) - не менее 0,50 м (п.8.1.7, 8.7.6 СП 59.13330.2020).



Обеспечить каску системой разборчивости звуковой информации (мобильной индукционной петлей с функцией текстфона) и обозначить ее в соответствии с п. 4.3.8.1 ГОСТ Р 52131-2019 (п.8.7.6 СП 59.13330.2020).



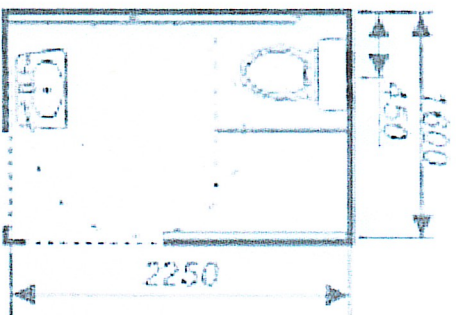
Обеспечение доступности для инвалидов оппорно-двигательного аппарата, в т.ч. передвигающихся на креслах-колясках

<p>6. Санитарно-гигиенические помещения</p>		<p>Обеспечение доступности для всех категорий инвалидов</p>	
<p>Обеспечить ширину полотна двери в санузел не менее 0,9 м (п.6.2.4 СП 59.13330.2020).</p> <p>Дверь должна открываться наружу, в ней должна быть предусмотрена возможность открывания снаружи и индикация «занято/свободно» (6.3.9 СП 59.13330.2020)</p> <p>Рекомендуется оборудовать дверь в санузел с внутренней стороны ручкой-поручнем по рисунку.</p> <p>Установить у двери со стороны ручки информационную табличку о назначении помещения (выполненную рельефно-графическим и рельефно-точечным способом), расположенную на высоте от 1,2 до 1,6 м от уровня пола и на расстоянии 0,1–0,5 м от края двери. (п. 6.5.1, 6.5.9, 6.3.6 СП 59.13330.2020; п. 4.3.8.2, приложение Г ГОСТ Р 52131-2019).</p>			

Объединить 2 кабины и оборудовать универсальную кабину (п.7.1.1 СП 59.13330.2020).

Обеспечить в кабине свободное пространство для разворота диаметром 1,4м (п. 6.3.3 СП 59.13330.2020).

Следует применять унитазаы, имеющие опору для спины, принимающие высоту - 0,45-0,5 м и длину - 0,7 м, а также оборудованные автоматической системой смыва или кнопочным управлением
п. 6.3.3, 6.3.9 СП 59.13330.2020



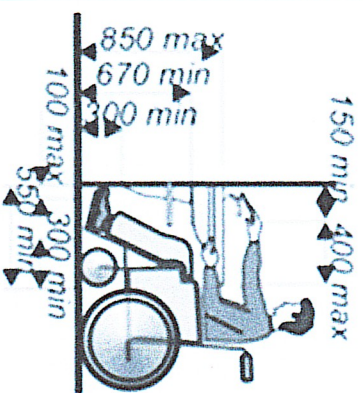
Предусмотреть поручни с двух сторон от унитаза (п. 6.3.3 СП 59.13330.2020).

Предусмотреть в санузле крючки для одежды, костылей и других принадлежностей (п.

6.3.3 СП 59.13330.2020).

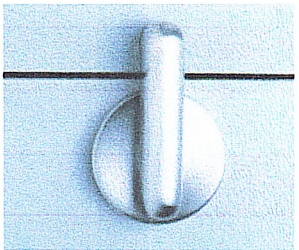
Обеспечить расстояние от стены до края раковины на уровне пола (проем для ног) не менее 0,5 м, ширину и высоту проема для ног не менее 0,75 м, (п. 8.1.7, 6.3.3 СП 59.13330.2020).

Обеспечить расстояние от боковой стены не менее 0,2 м



Оборудовать

Доступную/универсальную кабину дверными ручками и запорами, имеющими форму, позволяющую инвалиду управлять ими одной рукой и не требующую применения слишком больших усилий или значительных поворотов руки в запястье (п.6.4.3 СП 59.13330.2020).



Оборудовать беспроводную кнопку вызова помощи
Предназначена для вызова персонала в случае, если человеку требуется помощь в санузле.
п. 6.3.6 СП 59.13330.2020

В помещениях доступных душевых следует предусматривать не менее одной кабины, оборудованной для инвалида на кресле-коляске, перед которой предусматривается пространство для подъезда кресла-коляски. Для инвалидов с нарушением опорно-двигательного аппарата и зрения следует предусматривать закрытые душевые кабины с нескользким полом и поддоном без порога с открыванием двери наружу и входом непосредственно из раздевалки.
Доступная душевая кабина для МГН должна быть оборудована переносным или закрепленным

Обеспечение доступности для всех категорий инвалидов

	на стене складным сиденьем, расположенным на высоте не более 0.48 м от уровня поддона, ручным душем, настенными поручнями. Ширина и длина сиденья должны быть не менее 0,5 м.					
5.	Жилые помещения					
	Установить у двери со стороны ручки информационную табличку о назначении помещения (выполненную рельефно-графическим и рельефно-точечным способом), расположенную на высоте от 1,2 до 1,6 м от уровня пола и на расстоянии 0,1–0,5 м от края двери. (п. 6.5.1, 6.5.9, 6.3.6 СП 59.13330.2020 - выделить нижние спальные места для МГН				Обеспечение доступности для всех категорий инвалидов	
6.	Система информации на объекте					
	Информирующие обозначения помещений внутри здания продублировать рельефными знаками Установить предупредяющие тактильные наземные указатели перед лестницами, препятствиями. При установке тактильных средств информации о предоставлении услуги учитывать высоту размещения, маркировку кабинетов со стороны дверной ручки, на поручнях лестниц, на кабинках санитарно-бытовых				Обеспечение доступности для всех категорий инвалидов	

УТВЕРЖДЕНО:

Председатель:


/Катунин К. О./ директор ГАУ ДО НСО «СПОР по конному спорту имени И. П. Брайчева»

Члены комиссии:


/Журков Д.Г., зам. директора ГАУ ДО НСО «СПОР по конному спорту имени И. П. Брайчева»


/Замковенко А.М., зам. директора ГАУ ДО НСО «СПОР по конному спорту имени И. П. Брайчева»

СОГЛАСОВАННО:


/Е.Г. Колегов, руководитель общественного объединения инвалидов

(организаций инвалидов: председатель общества инвалидов)

